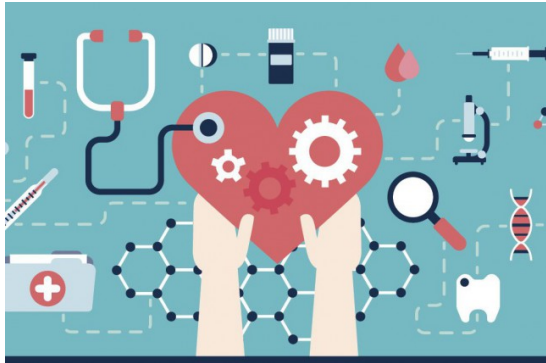


## Mention Santé

### M2 – Spécialité Recherche et Organisation en Santé (ROS) / Filière Coordination de Parcours de Santé (CPS)

UE 5SR24 : Coordination et maladies cardio-métaboliques (UE optionnelle, 3 ECTS)



**Responsables :** Judith Aron-Wisniewski

#### Objectifs et thèmes abordés :

Cette UE optionnelle a pour objectif principal de présenter plus en détails les aspects bio-médicaux spécifiques des maladies cardio-métaboliques à travers l'exemple de l'obésité. Les données épidémiologiques et physiopathologiques, les manifestations cliniques, les thérapeutiques et l'évolution sont décrites avec un double but : (i) d'une part donner aux professionnels paramédicaux qui se destinent à intervenir dans le champs de la neurologie les connaissances de base nécessaires à leur travail et (ii) d'autre part illustrer les problématiques de parcours de soins spécifiques à chacune des pathologies. Cette UE permet également d'approfondir certaines questions transversales dans la perspective de la prise en charge des maladies neurologiques chroniques (éducation thérapeutique, parcours de soins, transition). Il s'agit aussi d'une UE d'ouverture qui présente des avancées scientifiques récentes.

#### Programme :

##### Cours Magistraux (20 H)

- Aspects bio-médicaux de l'obésité: 10H
- Problématiques transversales: 10 H

#### Evaluation

Examen écrit (restitution des connaissances)